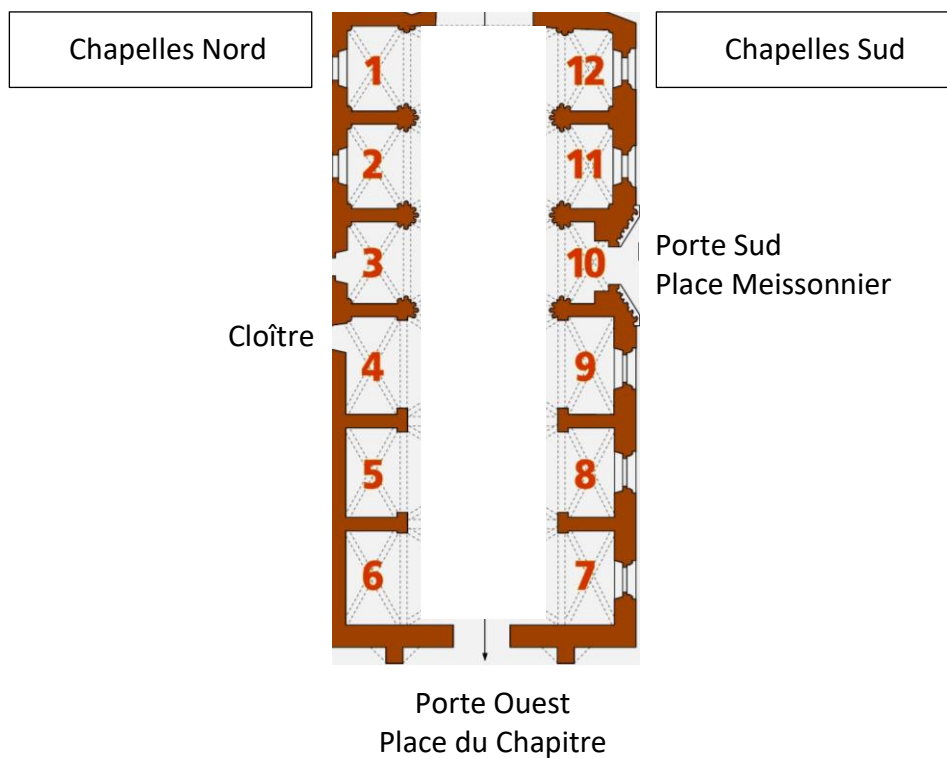


Collégiale Notre-Dame

Les clefs de voûte des chapelles latérales ¹

Situation des chapelles latérales



Les clefs de voûte sont en général historiées.

- La Vierge portant l'Enfant (Chapelle de la Vierge, 2)
- Un évêque (Chapelle du Sacré-Cœur, 3)
- Les armoiries d'Arnaud de Via, fondateur de la Collégiale (Chapelle des reliques, 5)
- L'Agneau pascal (Chapelle Saint-Antoine, 6)
- Marie-Madeleine (Entrée sud, 10)
- Un roi, probablement saint Louis (Chapelle Sainte-Casarie, 11)

¹ Les photos des clefs de voûte seront refaites prochainement, afin d'obtenir une plus grande netteté.

1 - Chapelle du Saint-Sacrement



12 - Chapelle Saint-Pons



2 - Chapelle de la Vierge



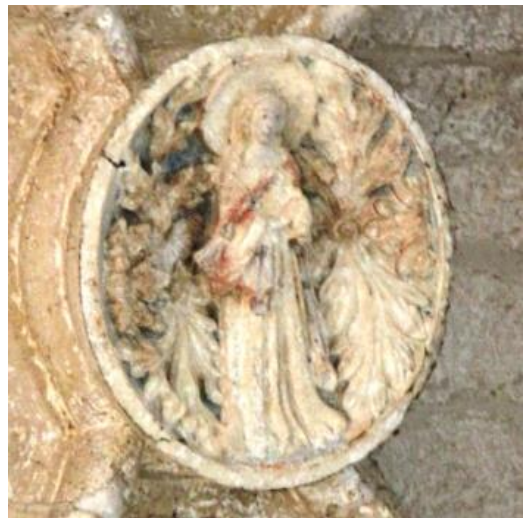
11 - Chapelle Sainte-Casarie



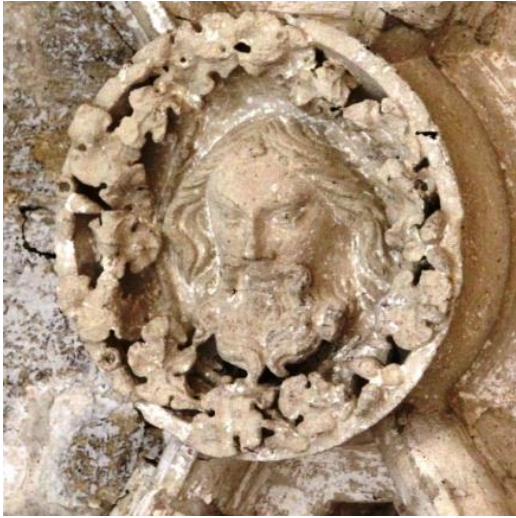
3 - Chapelle du Sacré-Cœur



10 - Entrée sud



4 - *Chapelle Saint-Joseph*



9 - *Chapelle Saint-Marc*



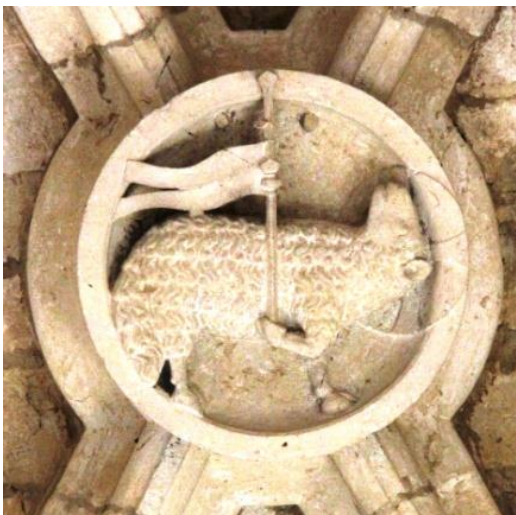
5 - *Chapelle des Reliques*



8 - *Chapelle Saint-Roch*



6 - *Chapelle Saint-Antoine*



7 - *Chapelle du Purgatoire*





La clef de voûte « La Vierge portant l'Enfant » de la chapelle de la Vierge est d'une très grande élégance, tant au niveau de l'attitude que dans les plis du vêtement.

**Les armoiries d'Arnaud de Via (Chapelle des Reliques, Collégiale)
et du pape Jean XXII (Retable de Boulbon, musée du Louvre)**

Ces armoiries ont une partie semblable :

- en haut à gauche, le lion entouré de ronds (tourteaux),
- en bas à gauche, des lignes horizontales délimitant des bandes (fasces).



Armoirie d'Arnaud de Via, neveu du pape Jean XXII
- Clef de voûte de la chapelle des Reliques -



Armoirie du pape Jean XXII
- Retable de Boulbon (Détail) -

Le retable de Boulbon



Source : Le musée du Louvre

« Le Retable de Boulbon - Vers 1450 - Hauteur : 1,72 m. ; Largeur : 2,28 m.

Paris, Musée du Louvre, Département des Peintures, R.F. 1536

Provient de l'église Saint-Marcellin de Boulbon (Bouches-du-Rhône) à laquelle il aurait été donné par le chapitre de l'église Saint-Agricol d'Avignon vers 1530.

Le donateur, sans doute un chanoine de cette église est présenté par saint Agricola à la Trinité (Dieu le Père, la Colombe, le Christ au tombeau entouré des instruments de la Passion).

Don du Comité de l'exposition des primitifs français, 1904 »